

**DIMANCHE 01 AVRIL 2012**

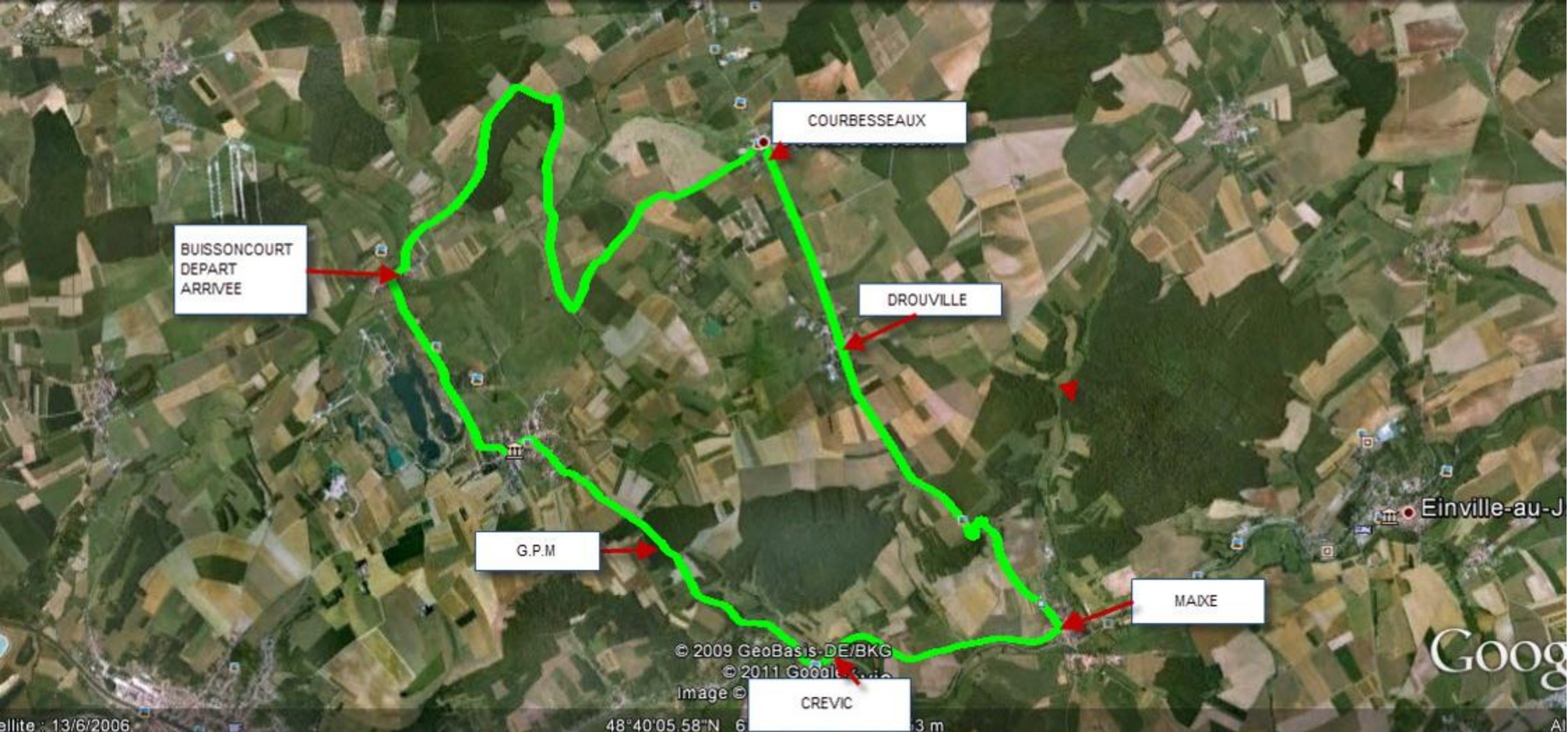
**BUISSONCOURT**

**16 ème Grand Prix ENDUIEST**

Cette épreuve est ouverte aux coureurs des séries 1 , 2 , 3  
Elle est dotée de 991 " de prix

**DETAIL D'ORGANISATION**

- DIRECTEUR DE COURSE :** Gilles CARPENTIER - 12, Allée des Bonnetons à 54545 PULNOY
- CIRCUIT :** 6 tours de 23,700 Km soit un total de 142 Km sur le circuit suivant :  
BUISSONCOURT, Carrefour D26 / D126,, COURBESSEAUX, DROUVILLE, MAIXE  
CREVIC, HARAUCOURT, BUISSONCOURT
- VESTIAIRES :** Salle des fêtes de BUISSONCOURT
- DOSSARDS :** Salle des fêtes de BUISSONCOURT à 11H00
- REUNION DIRECTEURS SPORTIFS** Salle des fêtes de BUISSONCOURT à 12H00
- DEPART :** 12H30
- ARRIVEE :** 16H15
- VIN D'HONNEUR :** Salle des fêtes de BUISSONCOURT à 17H15
- CONTRÔLE MEDICAL :** Salle des fêtes de BUISSONCOURT
- PRIX :** **SCRATCH : 839/20**  
**GRILLE :** **3 ème : 152/10**
- ENGAGEMENTS :** **INTERNET**  
**ASPTT NANCY Meurthe et Moselle - Mr CARPENTIER**  
**12 Allée des Bonnetons - 54425 PULNOY**  
**Tél. : 06-08-47-96-29**  
**Fax : 03-83-33-80-21**  
[enduiest.gilles@orange.fr](mailto:enduiest.gilles@orange.fr)



ellite : 13/6/2006  
Min. Moy. Max Élévation : 211, 241, 304 m  
ges de valeurs : Distance 23.7 km Gain/perte d'élévation : 303 m, -303 m Pente maximale : 14.1%, -10.6% Pente moyenne : 2.4%, -2.5%



# 16 EME GRAND PRIX ENDUIEST

## LE 1 AVRIL 2012

KILOMETRES		ITINERAIRE	40km/h	38km/h
km à parcourir	km parcourus			
		<b>1<sup>er</sup> tour</b>		
142	0	DEPART : BUISSONCOURT ligne d'arrivée	12:30	12:30
144,5	7,5	COURBESSEAUX	12:41	12:41
127,5	14,5	MAIXE	12:51	12:52
120	22	HARAUCOURT	13:03	13:04
118,3	23,7	BUISSONCOURT	13:05	13:07
		<b>2<sup>ème</sup> tour</b>		
110,8	31,2	COURBESSEAUX	13:16	13:19
103,8	38,2	MAIXE	13:27	13:30
96,3	45,7	HARAUCOURT	13:38	13:42
94,6	47,4	BUISSONCOURT	13:41	13:44
		<b>3<sup>ème</sup> tour</b>		
87,1	54,9	COURBESSEAUX	13:52	13:56
80,1	61,9	MAIXE	14:02	14:07
72,6	69,4	HARAUCOURT	14:14	14:19
70,9	71,1	BUISSONCOURT	14:16	14:22
		<b>4<sup>ème</sup> tour</b>		
63,4	78,6	COURBESSEAUX	14:27	14:34
56,4	85,6	MAIXE	14:38	14:45
48,9	93,1	HARAUCOURT	14:49	14:57
47,2	94,8	BUISSONCOURT	14:52	14:59
		<b>5<sup>ème</sup> tour</b>		
39,7	102,3	COURBESSEAUX	15:03	15:11
32,7	109,3	MAIXE	15:13	15:22
25,2	116,8	HARAUCOURT	15:25	15:34
23,5	118,5	BUISSONCOURT	15:27	15:37
		<b>6<sup>ème</sup> tour</b>		
16	126	COURBESSEAUX	15:39	15:48
9	133	MAIXE	15:49	00:00
1,5	140,5	HARAUCOURT	16:00	16:11
0	142	BUISSONCOURT Grand rue ARRIVEE	16:03	16:14

### ASPTT NANCY MEURTHE ET MOSELLE